

L'Artothèque du Département est installée dans la maison Mas, une belle villa créole construite au milieu du XIXe siècle. À l'Artothèque, je peux :

- emprunter des œuvres d'art pour les exposer chez moi, comme lorsque j'emprunte un livre à la bibliothèque ;
- visiter une exposition d'art contemporain, avec des œuvres d'artistes réunionnais, métropolitains ou étrangers ;
- consulter des livres sur l'art (et même les emprunter si je m'abonne à l'Artothèque !).

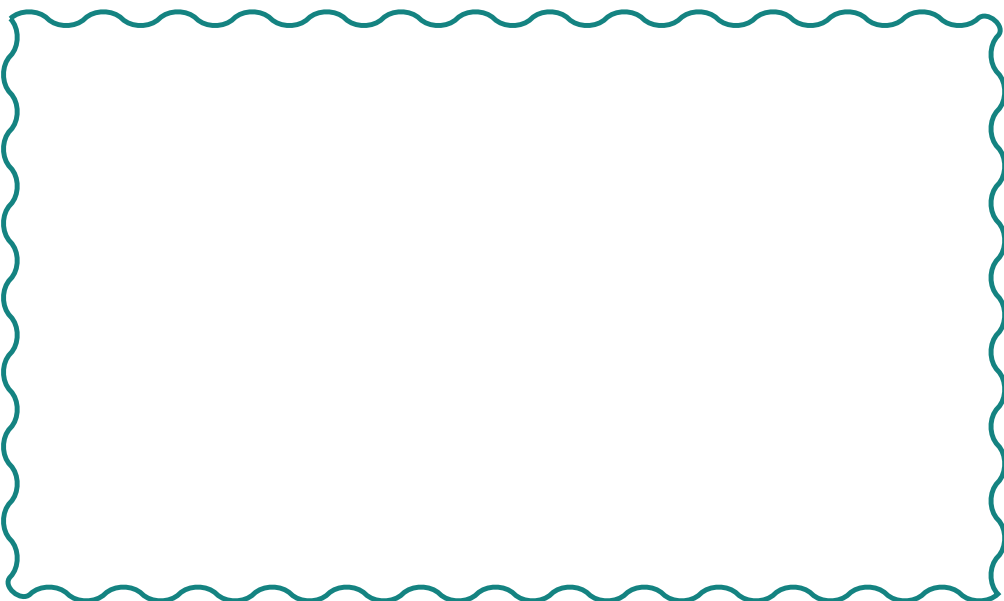
## Visite du jardin de l'Artothèque

1. Quel est le nom de ton équipe ?

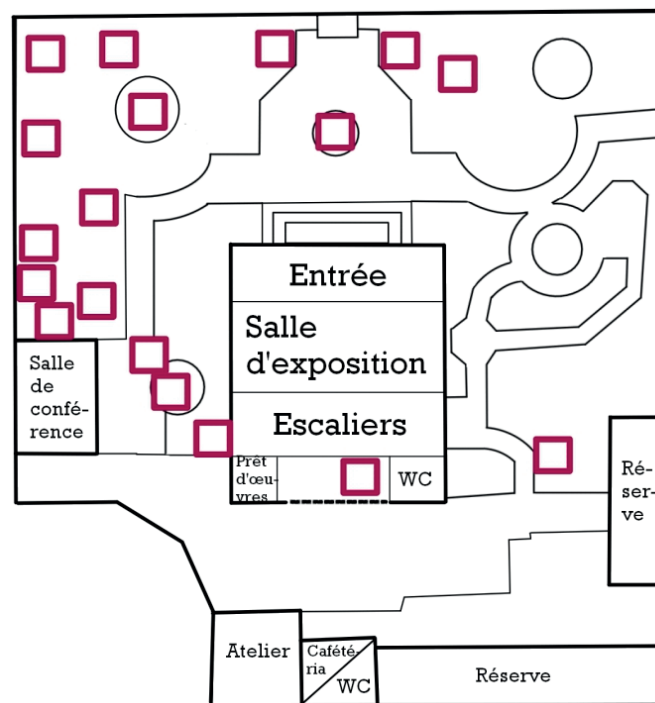
-----

2. Combien comptes-tu d'œuvres dans le jardin (tout autour de la maison Mas) ? -----

3. Le « Poisson-caméléon », situé juste devant l'entrée principale de l'Artothèque, est une sculpture qui mélange deux animaux. Fais ton propre mélange de deux animaux pour l'exposer dans le jardin de l'Artothèque !



4. Sur ce plan, chaque case indique l'emplacement d'une sculpture dans le jardin. Fais le tour de l'Artothèque et coche celles que tu trouves !



Trouve le dessin ci-contre :  
dans le jardin de l'Artothèque et marque d'un « X » l'endroit où il se situe sur le plan.

5. Raconte l'histoire de ton œuvre favorite.

---

---

---

---

---

---

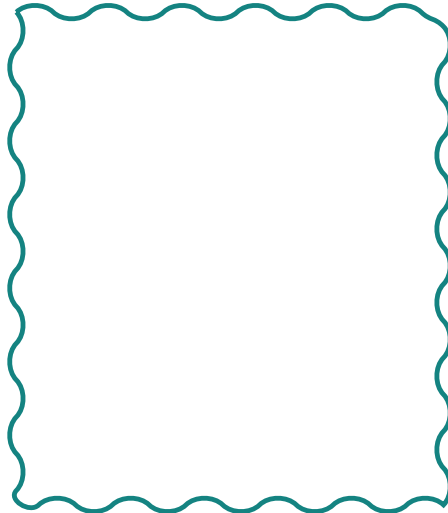
---

---

6. Dessine ton totem dans le cadre !

Un **totem** est un animal ou un végétal qui représente symboliquement l'ancêtre ou le protecteur d'un clan ou d'une personne.

Dans le jardin, de nombreux animaux sont représentés par les œuvres ; à ton avis, est-ce que ce sont des totems ?



7. Cherche dans le jardin cette sculpture, intitulée « Vanné ».

Quels sont les matériaux utilisés dans cette œuvre ?

---

---

---

---

---

---

8. À ton avis, que représente cette œuvre ? Qu'est-ce que l'artiste, Alain Séraphine, voulait mettre en valeur selon toi ? Que tient la statue dans sa main ?

---

---

---

9. Relie les points en respectant l'ordre des numéros !  
Reconnais-tu la statue qui apparaît ?



10. Dessine une œuvre qui pourrait s'intituler « Femme enroulée ».

